

REZULTATI ANKETE

V raziskavi je sodelovalo 166 zaposlenih iz IT oddelkov iz različnih slovenskih podjetij. Analiza je bila opravljena z programom SPSS. Prikazane tabele in grafi so direkten izpis iz tega programa. Tako tabele vsebujejo naslednje podatke:

- koliko ljudi je dejansko obkrožilo določen odgovor ali na vprašanje ni odgovorilo (Frequency),
- koliko procentov ljudi je obkrožilo odgovor ali na vprašanje ni odgovorilo (Percent),
- koliko procentov ljudi je obkrožilo ponujene odgovore (izločili smo odgovore ne vem in tiste, ki niso odgovorili) (Valid Percent); to je relevantno pri interpretaciji,
- seštevek procentov obkroženih odgovorov od prvega naprej (Cumulative Percent).

Anketo je g. Bojan Kos strnil v naslednje zaključke. Na vzorcu je anketa pokazala:

- Večina vodstev sodeluje le na formalni ravni ali le na obdobjih poročanjih, le 6% vodstev je aktivnih pobudnikov in ti večinoma prihajajo iz manjših podjetij
- Večje kot je podjetje, bolj pomembna je vloga informatike
- IT vodja je dobro usposobljen predvsem v večjih podjetjih
- Sistem nagrajevanja zaposlenih je v večini podjetij neustrezen in neprilagojen IT delovnem okolju
- Odločanje o IT projektih je slabo ali nevtrarno in je boljše v manjših podjetjih
- Stil *IT* vodij je v večini avtorski, kjer so vodje ocenjeni da
 - poznajo poslovne procese svojega podjetja, vendar
 - ne znamo pritegniti sodelavcev s svojimi idejami,
 - ne znamo motivirati svojih podrejenih,
 - smo slabi komunikatorji,
- Podjetja nimajo izdelanega načrta strokovnega in osebnega razvoja sodelavcev (68%)

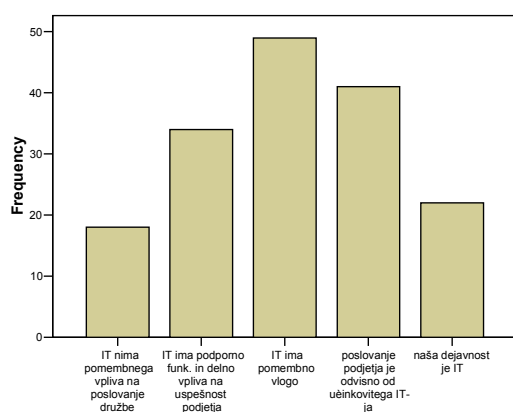
Analiza posameznih vprašanj:

1. Ali IT vpliva na celotno uspešnost podjetja v katerem delate?

Ali IT vpliva na celotno uspešnost podjetja v katerem delate?

		Frequency	Percent	Valid Percent	Cumulative Percent
Valid	IT nima pomembnega vpliva na poslovanje družbe	18	10,8	11,0	11,0
	IT ima podporno funk. in delno vpliva na uspešnost podjetja	34	20,5	20,7	31,7
	IT ima pomembno vlogo poslovanje podjetja je odvisno od učinkovitega IT-ja	49	29,5	29,9	61,6
	naša dejavnost je IT	41	24,7	25,0	86,6
	Total	22	13,3	13,4	100,0
Missing	ni odgovora	164	98,8	100,0	
Total		2	1,2		
		166	100,0		

Ali IT vpliva na celotno uspešnost podjetja v katerem delate?



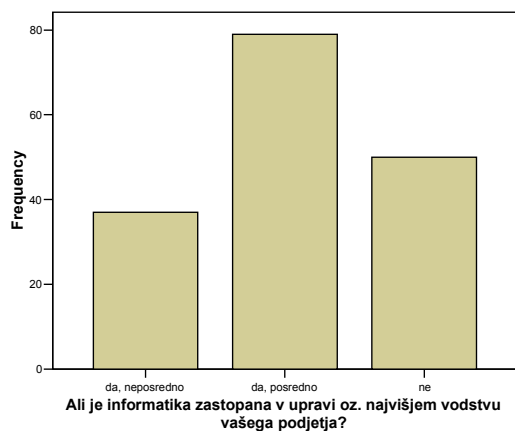
Ali IT vpliva na celotno uspešnost podjetja v katerem delate?

2. Ali je informatika zastopana v upravi oz. najvišjem vodstvu vašega podjetja?

Ali je informatika zastopana v upravi oz. najvišjem vodstvu vašega podjetja?

		Frequency	Percent	Valid Percent	Cumulative Percent
Valid	da, neposredno	37	22,3	22,3	22,3
	da, posredno	79	47,6	47,6	69,9
	ne	50	30,1	30,1	100,0
Total		166	100,0	100,0	

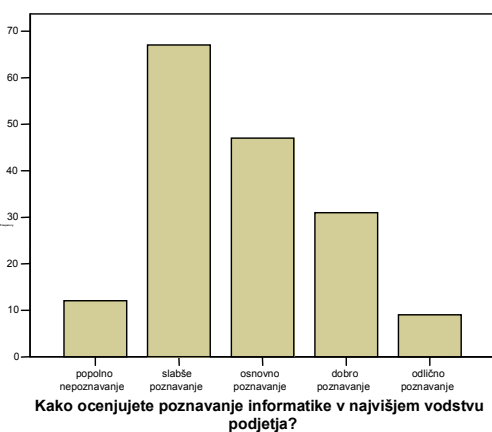
Ali je informatika zastopana v upravi oz. najvišjem vodstvu vašega podjetja?



3. Kako ocenjujete poznavanje informatike v najvišjem vodstvu podjetja?

Kako ocenjujete poznavanje informatike v najvišjem vodstvu podjetja?

	Frequency	Percent	Valid Percent	Cumulative Percent
Valid popolno nepoznavanje	12	7,2	7,2	7,2
slabše poznavanje	67	40,4	40,4	47,6
osnovno poznavanje	47	28,3	28,3	75,9
dobro poznavanje	31	18,7	18,7	94,6
odlično poznavanje	9	5,4	5,4	100,0
Total	166	100,0	100,0	

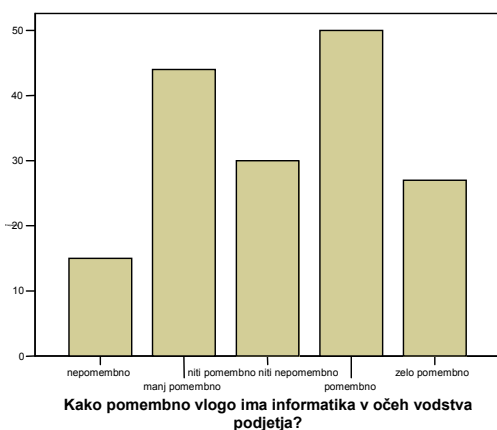


4. Kako pomembno vlogo ima informatika v očeh vodstva podjetja?

Kako pomembno vlogo ima informatika v očeh vodstva podjetja?

	Frequency	Percent	Valid Percent	Cumulative Percent
Valid nepomembno	15	9,0	9,0	9,0
manj pomembno	44	26,5	26,5	35,5
niti pomembno niti nepomembno	30	18,1	18,1	53,6
pomembno	50	30,1	30,1	83,7
zelo pomembno	27	16,3	16,3	100,0
Total	166	100,0	100,0	

Kako pomembno vlogo ima informatika v očeh vodstva podjetja?

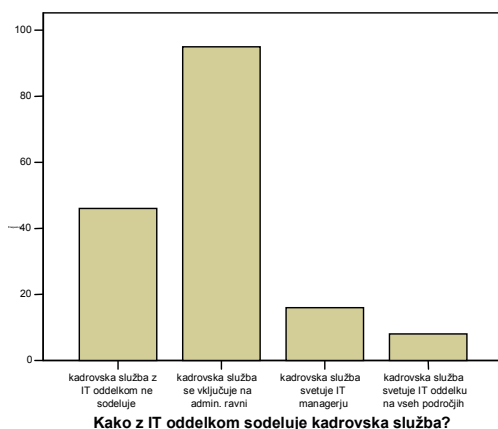


5. Kako z IT oddelkom sodeluje kadrovska služba?

Kako z IT oddelkom sodeluje kadrovska služba?

	Frequency	Percent	Valid Percent	Cumulative Percent
Valid kadrovska služba z IT oddelkom ne sodeluje	46	27,7	27,9	27,9
kadrovska služba se vključuje na admin. ravni	95	57,2	57,6	85,5
kadrovska služba svetuje IT managerju	16	9,6	9,7	95,2
kadrovska služba svetuje IT oddelku na vseh področjih	8	4,8	4,8	100,0
Total	165	99,4	100,0	
Missing ni odgovora	1	,6		
Total	166	100,0		

Kako z IT oddelkom sodeluje kadrovska služba?



6. V kolikšni meri poseduje vaš neposredno nadrejeni naslednji stil vodenja (lestvica od 1 do 5)?

Descriptive Statistics

	N	Minimum	Maximum	Mean	Std. Deviation
ocena avtorskega stila	166	1	5	2,92	1,597
ocena patriarhalnega stila	166	1	5	1,94	1,116
ocena participativnega stila	166	1	5	2,57	1,437
ocena brezosebnega stila	166	1	5	2,13	1,376
ocena manipulativnega stila	166	1	5	2,45	1,609
Valid N (listwise)	166				

Ker je bila vprašanje zastavljeno tako, da se je ocenjevalo na lestvici od 1 do 5, nam najboljše zadevo predstavijo povprečne ocene. Ker je povprečna ocena pri avtorskem stilu najvišja (skoraj 3) to pomeni, da najbolj posedujejo ta stil vodenja. Vendar to ni visoka povpračena ocena glede na lestvico.

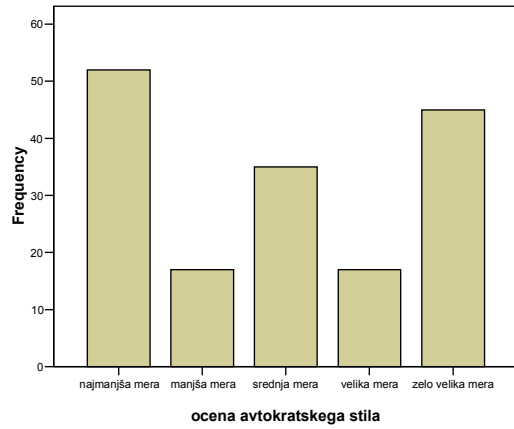
a) avtorski stil

ocena avtorskega stila

	Frequency	Percent	Valid Percent	Cumulative Percent
Valid najmanjša mera	52	31,3	31,3	31,3
manjša mera	17	10,2	10,2	41,6
srednja mera	35	21,1	21,1	62,7
velika mera	17	10,2	10,2	72,9
zelo velika mera	45	27,1	27,1	100,0
Total	166	100,0	100,0	

Podobnejša analiza pokaže, da so na eni strani vodje, ki sploh niso avtorski (31,3%), na drugi strani pa je 27,1% takih, ki so v zelo veliki meri avtorski.

ocena avtokratskega stila

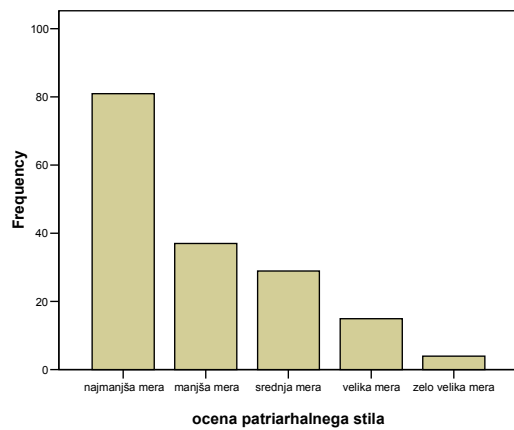


b) patriarhalni stil

ocena patriarhalnega stila

	Frequency	Percent	Valid Percent	Cumulative Percent
Valid najmanjša mera	81	48,8	48,8	48,8
manjša mera	37	22,3	22,3	71,1
srednja mera	29	17,5	17,5	88,6
velika mera	15	9,0	9,0	97,6
zelo velika mera	4	2,4	2,4	100,0
Total	166	100,0	100,0	

ocena patriarhalnega stila

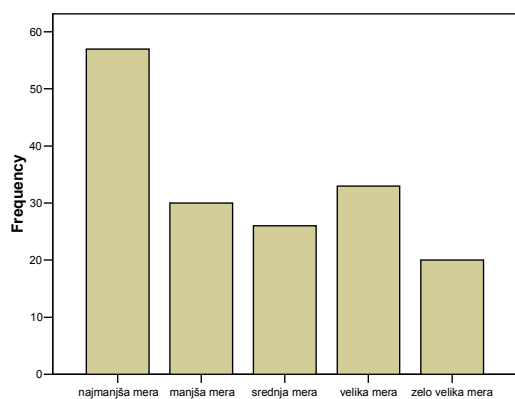


c) participativni stil

ocena participativnega stila

		Frequency	Percent	Valid Percent	Cumulative Percent
Valid	najmanjša mera	57	34,3	34,3	34,3
	manjša mera	30	18,1	18,1	52,4
	srednja mera	26	15,7	15,7	68,1
	velika mera	33	19,9	19,9	88,0
	zelo velika mera	20	12,0	12,0	100,0
	Total	166	100,0	100,0	

ocena participativnega stila



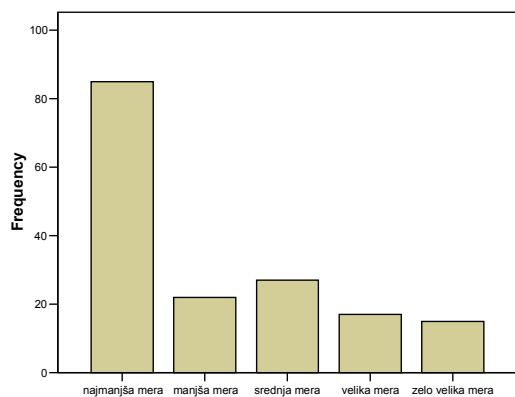
ocena participativnega stila

d) brezosebni stil

ocena brezosebnega stila

		Frequency	Percent	Valid Percent	Cumulative Percent
Valid	najmanjša mera	85	51,2	51,2	51,2
	manjša mera	22	13,3	13,3	64,5
	srednja mera	27	16,3	16,3	80,7
	velika mera	17	10,2	10,2	91,0
	zelo velika mera	15	9,0	9,0	100,0
	Total	166	100,0	100,0	

ocena brezosebnega stila



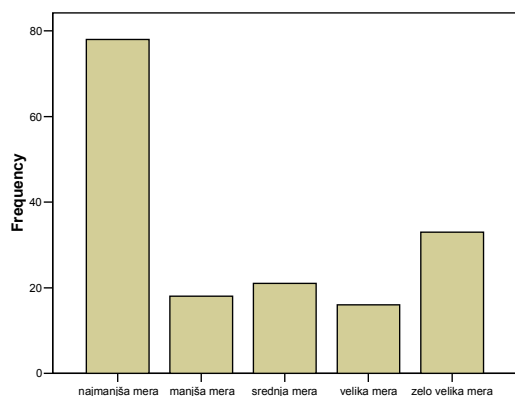
ocena brezosebnega stila

e) manipulativni stil

ocena manipulativnega stila

		Frequency	Percent	Valid Percent	Cumulative Percent
Valid	najmanjša mera	78	47,0	47,0	47,0
	manjša mera	18	10,8	10,8	57,8
	srednja mera	21	12,7	12,7	70,5
	velika mera	16	9,6	9,6	80,1
	zelo velika mera	33	19,9	19,9	100,0
Total		166	100,0	100,0	

ocena manipulativnega stila



ocena manipulativnega stila

7. Kako ocenjujete usposobljenost vodje IT oddelka za takšno delovno mesto (vašega nadrejenega)?

Descriptive Statistics

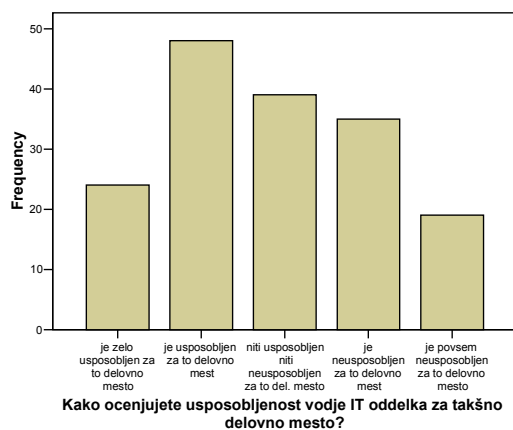
	N	Minimum	Maximum	Mean	Std. Deviation
Kako ocenjujete usposobljenost vodje IT oddelka za takšno delovno mesto?	165	1	5	2,86	1,239
Valid N (listwise)	165				

Povprečje na lestvici od 1 do 5 je 2,86. Vendar gre tu za obrnjeno lestvico, kjer 1 pomeni veliko usposobljenost in 5 veliko neusposobljenost za to delovno mesto.

Kako ocenjujete usposobljenost vodje IT oddelka za takšno delovno mesto?

	Frequency	Percent	Valid Percent	Cumulative Percent
Valid 1-je zelo usposobljen za to delovno mesto	24	14,5	14,5	14,5
2- je usposobljen za to delovno mest	48	28,9	29,1	43,6
3- niti usposobljen niti neusposobljen za to del. mesto	39	23,5	23,6	67,3
4- je neusposobljen za to delovno mest	35	21,1	21,2	88,5
5- je povsem neusposobljen za to delovno mesto	19	11,4	11,5	100,0
Total	165	99,4	100,0	
Missing ni odgovora	1	,6		
Total	166	100,0		

Kako ocenjujete usposobljenost vodje IT oddelka za takšno delovno mesto?



8. Katere izrazite sposobnosti ima vaš neposredno nadrejeni/ vodja IT organizacijske enote (ocena na skali 1 do 5)? (1 jih ne poseduje, 5 jih poseduje v veliki meri)

Descriptive Statistics

	N	Minimum	Maximum	Mean	Std. Deviation
ocena: razumevanje pri reševanju problemov	166	1	5	2,87	1,482
ocena: zna pritegniti s svojimi idejami	166	1	5	2,23	1,273
ocena: zna motivirati	166	1	5	1,89	1,208
ocena: je dober komunikator	166	1	5	2,49	1,409
ocena: ustrezno sankcionira neustrzno delo zaposlenih	166	1	5	2,12	1,249
ocena: je dober vodja	165	1	5	2,36	1,375
ocena: poznavanje tehnologije	166	1	5	2,76	1,436
ocena: poznavanje poslovnih procesov	165	1	5	3,09	1,468
ocena: nagnjen je k adhokraciji	166	1	5	2,34	1,464
Valid N (listwise)	164				

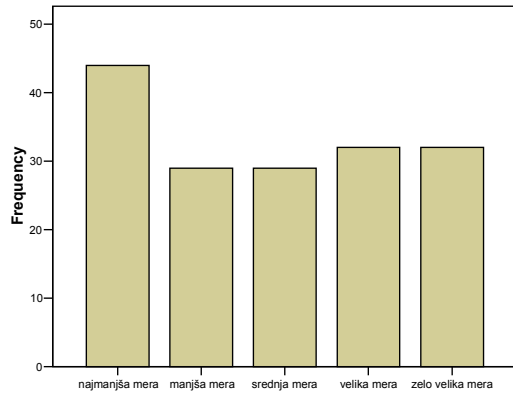
Zgornja tabela prikazuje povprečja ocen za predstavljene lastnosti. Povsod so bili vodje informatike (na vzorcu) ocenjeni kot relativno slabo, saj nobene povprečna ocena ne preseže ocene 3,09. Najslabšo oceno so dosegli vodja pri tem, da znajo motivirati, najboljšo pa pri poznavanju poslovnih procesov. Vendar ta ocena še vedno ni dobra, saj je na lestvici med 1 in 5, le 3,09.

a) razumevanje pri reševanju problemov

ocena: razumevanje pri reševanju problemov

	Frequency	Percent	Valid Percent	Cumulative Percent
Valid najmanjša mera	44	26,5	26,5	26,5
manjša mera	29	17,5	17,5	44,0
srednja mera	29	17,5	17,5	61,4
velika mera	32	19,3	19,3	80,7
zelo velika mera	32	19,3	19,3	100,0
Total	166	100,0	100,0	

ocena: razumevanje pri reševanju problemov



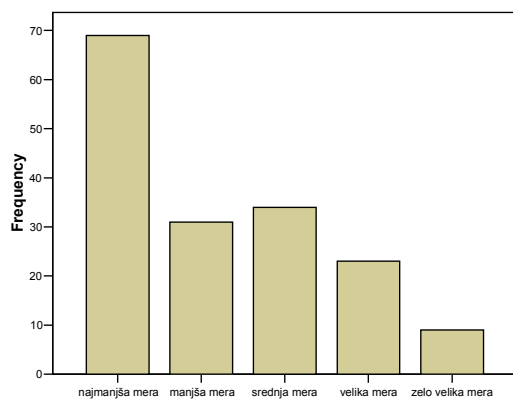
ocena: razumevanje pri reševanju problemov

b) zna pritegniti s svojimi idejami

ocena: zna pritegniti s svojimi idejami

	Frequency	Percent	Valid Percent	Cumulative Percent
Valid najmanjša mera	69	41,6	41,6	41,6
manjša mera	31	18,7	18,7	60,2
srednja mera	34	20,5	20,5	80,7
velika mera	23	13,9	13,9	94,6
zelo velika mera	9	5,4	5,4	100,0
Total	166	100,0	100,0	

ocena: zna pritegniti s svojimi idejami



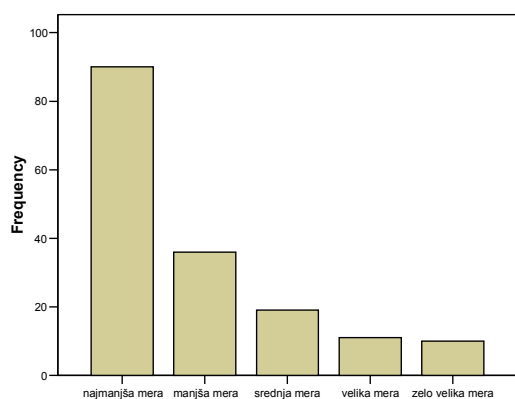
ocena: zna pritegniti s svojimi idejami

c) zna motivirati

ocena: zna motivirati

		Frequency	Percent	Valid Percent	Cumulative Percent
Valid	najmanjša mera	90	54,2	54,2	54,2
	manjša mera	36	21,7	21,7	75,9
	srednja mera	19	11,4	11,4	87,3
	velika mera	11	6,6	6,6	94,0
	zelo velika mera	10	6,0	6,0	100,0
	Total	166	100,0	100,0	

ocena: zna motivirati



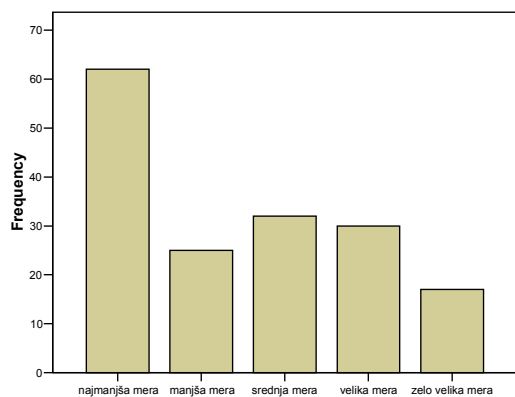
ocena: zna motivirati

d) je dober komunikator

ocena: je dober komunikator

		Frequency	Percent	Valid Percent	Cumulative Percent
Valid	najmanjša mera	62	37,3	37,3	37,3
	manjša mera	25	15,1	15,1	52,4
	srednja mera	32	19,3	19,3	71,7
	velika mera	30	18,1	18,1	89,8
	zelo velika mera	17	10,2	10,2	100,0
	Total	166	100,0	100,0	

ocena: je dober komunikator



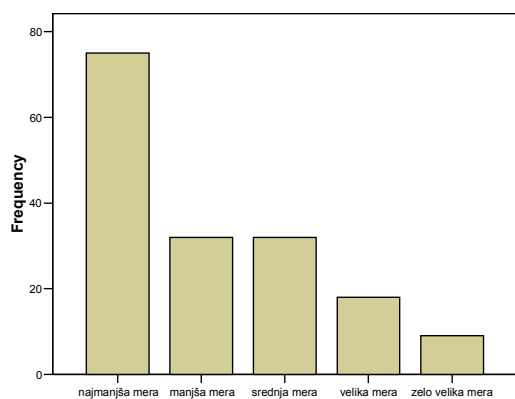
ocena: je dober komunikator

e) ustrezno sankcionira neustrezno delo zaposlenih

ocena: ustrezno sankcionira neustrzno delo zaposlenih

	Frequency	Percent	Valid Percent	Cumulative Percent
Valid najmanjša mera	75	45,2	45,2	45,2
manjša mera	32	19,3	19,3	64,5
srednja mera	32	19,3	19,3	83,7
velika mera	18	10,8	10,8	94,6
zelo velika mera	9	5,4	5,4	100,0
Total	166	100,0	100,0	

ocena: ustrezno sankcionira neustrzno delo zaposlenih



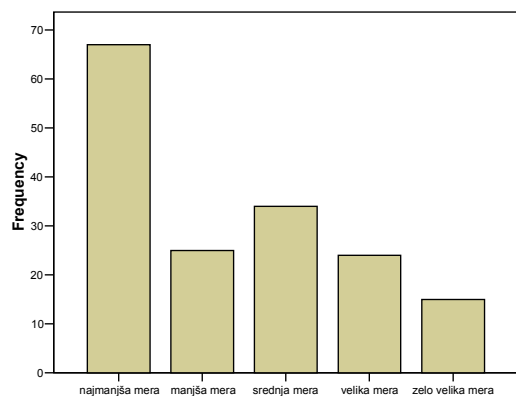
ocena: ustrezno sankcionira neustrzno delo zaposlenih

f) je dober vodja

ocena: je dober vodja

		Frequency	Percent	Valid Percent	Cumulative Percent
Valid	najmanjša mera	67	40,4	40,6	40,6
	manjša mera	25	15,1	15,2	55,8
	srednja mera	34	20,5	20,6	76,4
	velika mera	24	14,5	14,5	90,9
	zelo velika mera	15	9,0	9,1	100,0
	Total	165	99,4	100,0	
Missing	System	1	,6		
Total		166	100,0		

ocena: je dober vodja

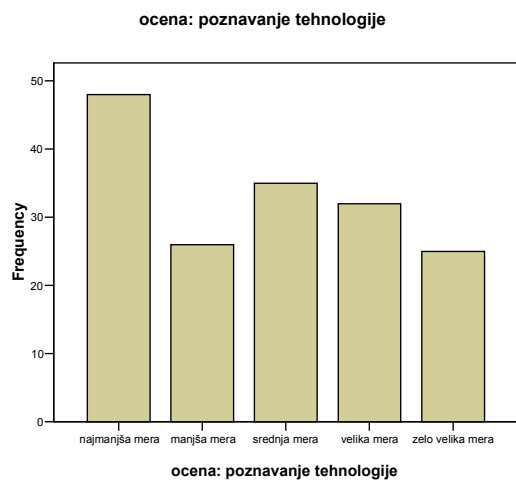


ocena: je dober vodja

g) poznavanje tehnologije

ocena: poznavanje tehnologije

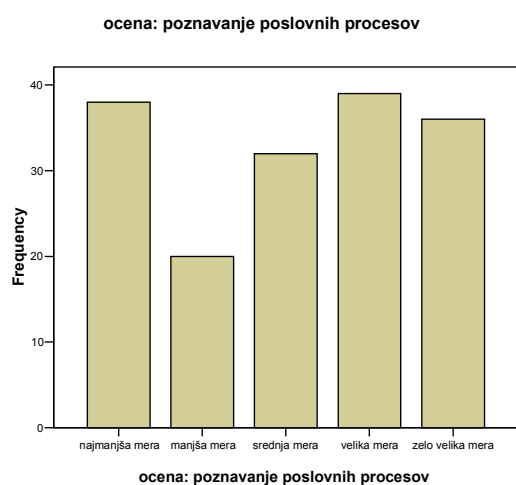
		Frequency	Percent	Valid Percent	Cumulative Percent
Valid	najmanjša mera	48	28,9	28,9	28,9
	manjša mera	26	15,7	15,7	44,6
	srednja mera	35	21,1	21,1	65,7
	velika mera	32	19,3	19,3	84,9
	zelo velika mera	25	15,1	15,1	100,0
	Total	166	100,0	100,0	



h) poznavanje poslovnih procesov

ocena: poznavanje poslovnih procesov

		Frequency	Percent	Valid Percent	Cumulative Percent
Valid	najmanjša mera	38	22,9	23,0	23,0
	manjša mera	20	12,0	12,1	35,2
	srednja mera	32	19,3	19,4	54,5
	velika mera	39	23,5	23,6	78,2
	zelo velika mera	36	21,7	21,8	100,0
Total		165	99,4	100,0	
Missing	System	1	,6		
Total		166	100,0		

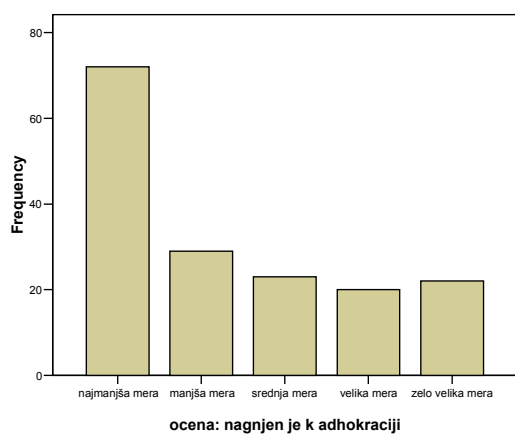


i) nagnjen je k adhokraciji

ocena: nagnjen je k adhokraciji

		Frequency	Percent	Valid Percent	Cumulative Percent
Valid	najmanjša mera	72	43,4	43,4	43,4
	manjša mera	29	17,5	17,5	60,8
	srednja mera	23	13,9	13,9	74,7
	velika mera	20	12,0	12,0	86,7
	zelo velika mera	22	13,3	13,3	100,0
	Total	166	100,0	100,0	

ocena: nagnjen je k adhokraciji

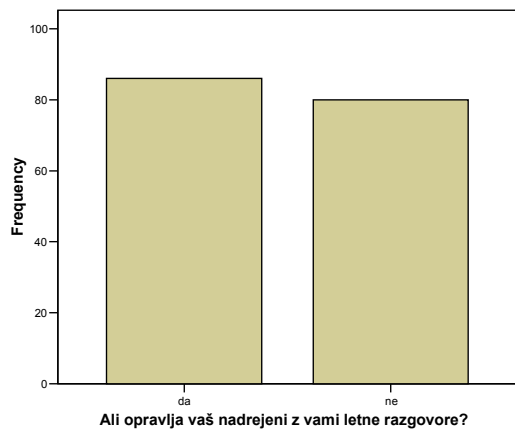


9. Ali opravlja vaš nadrejeni z vami letne razgovore?

Ali opravlja vaš nadrejeni z vami letne razgovore?

		Frequency	Percent	Valid Percent	Cumulative Percent
Valid	da	86	51,8	51,8	51,8
	ne	80	48,2	48,2	100,0
	Total	166	100,0	100,0	

Ali opravlja vaš nadrejeni z vami letne razgovore?

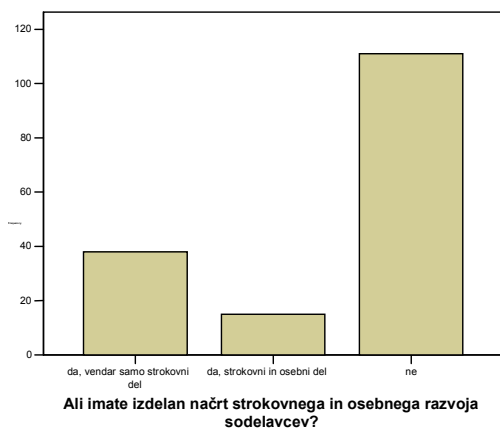


10. Ali ima vaša organizacijska enota izdelan načrt strokovnega in osebnega razvoja sodelavcev (npr. program planiranja karier: horizontalna in vertikalna napredovanja)?

Ali imate izdelan načrt strokovnega in osebnega razvoja sodelavcev?

		Frequency	Percent	Valid Percent	Cumulative Percent
Valid	da, vendar samo strokovni del	38	22,9	23,2	23,2
	da, strokovni in osebni del	15	9,0	9,1	32,3
	ne	111	66,9	67,7	100,0
	Total	164	98,8	100,0	
Missing	ni odgovora	2	1,2		
Total		166	100,0		

Ali imate izdelan načrt strokovnega in osebnega razvoja sodelavcev?

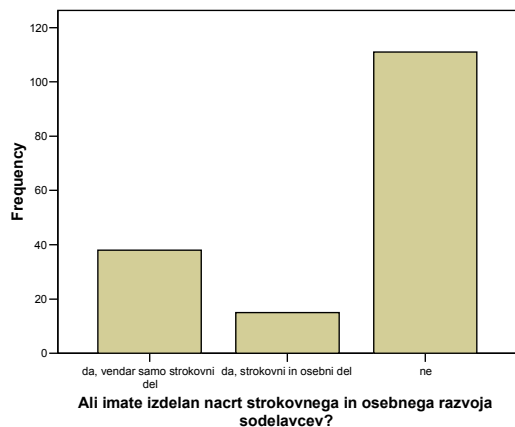


11. Kako ocenjujete ustreznost in uskaljenost sistema nagrajevanja za delo v IT oddelku v vašem podjetju?

Kako ocenjujete ustreznost in uskaljenost sistema nagrajevanja za delo v IT oddelku?

	Frequency	Percent	Valid Percent	Cumulative Percent
Valid sistem je popolnoma neustrezen	69	41,6	41,6	41,6
sistem nagrajevanja na upošteva posebnosti stroke	55	33,1	33,1	74,7
sistem je delno usklajen	38	22,9	22,9	97,6
sistem je popolnoma usklajen in ustrezen	4	2,4	2,4	100,0
Total	166	100,0	100,0	

Ali imate izdelan nacrt strokovnega in osebnega razvoja sodelavcev?

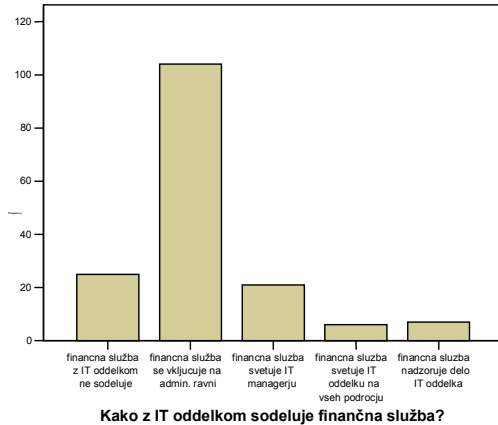


12. Kako z IT oddelkom sodeluje finančna služba?

Kako z IT oddelkom sodeluje finančna služba?

	Frequency	Percent	Valid Percent	Cumulative Percent
Valid finančna služba z IT oddelkom ne sodeluje	25	15,1	15,3	15,3
finančna služba se vključuje na admin. ravni	104	62,7	63,8	79,1
finančna služba svetuje IT managerju	21	12,7	12,9	92,0
finančna služba svetuje IT oddelku na vseh področju	6	3,6	3,7	95,7
finančna služba nadzoruje delo IT oddelka	7	4,2	4,3	100,0
Total	163	98,2	100,0	
Missing ni odgovora	3	1,8		
Total	166	100,0		

Kako z IT oddelkom sodeluje finančna služba?

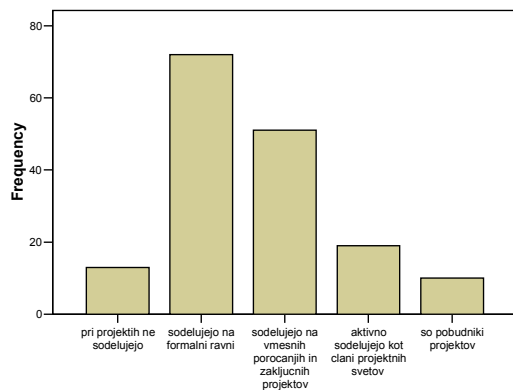


13. Ali se pri informacijskih projektih na ustrezen način zagotovi podporo najvišjega vodstva?

Ali se pri informacijskih projektih na ustrezen način zagotovi podporo najvišjega vodstva?

		Frequency	Percent	Valid Percent	Cumulative Percent
Valid	pri projektih ne sodelujejo	13	7,8	7,9	7,9
	sodelujejo na formalni ravni	72	43,4	43,6	51,5
	sodelujejo na vmesnih porocanjih in zaključnih projektov	51	30,7	30,9	82,4
	aktivno sodelujejo kot člani projektnih svetov	19	11,4	11,5	93,9
	so pobudniki projektov	10	6,0	6,1	100,0
	Total	165	99,4	100,0	
Missing	ni odgovora	1	,6		
Total		166	100,0		

Ali se pri informacijskih projektih na ustrezen način zagotovi podporo najvišjega vodstva?



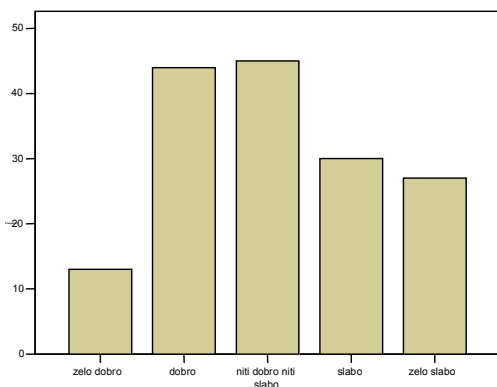
Ali se pri informacijskih projektih na ustrezen način zagotovi podporo najvišjega vodstva?

14. Kako ocenjujete proces odločanja o investicijah v IT opremo v vašem podjetju?

Kako ocenjujete proces odločevanja o investicijah v IT opremo v vašem podjetju?

		Frequency	Percent	Valid Percent	Cumulative Percent
Valid	zelo dobro	13	7,8	8,2	8,2
	dobro	44	26,5	27,7	35,8
	niti dobro niti slabo	45	27,1	28,3	64,2
	slabo	30	18,1	18,9	83,0
	zelo slabo	27	16,3	17,0	100,0
	Total	159	95,8	100,0	
Missing	procesa ne poznam	6	3,6		
	ni odgovora	1	,6		
	Total	7	4,2		
Total		166	100,0		

Kako ocenjujete proces odločevanja o investicijah v IT opremo v vašem podjetju?



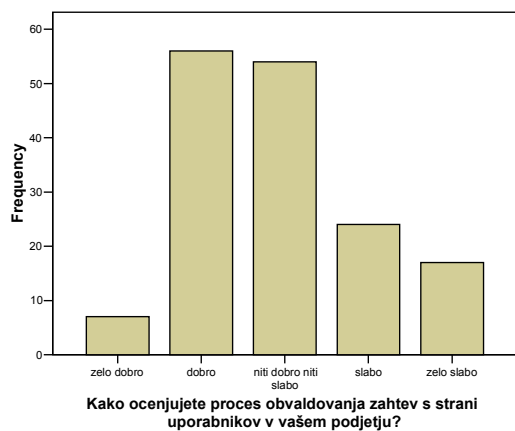
Kako ocenjujete proces odločevanja o investicijah v IT opremo v vašem podjetju?

15. Kako ocenjujete proces obvladovanja zahtev s strani poslovnih uporabnikov v vašem IT oddelku?

Kako ocenjujete proces obvladovanja zahtev s strani uporabnikov v vašem podjetju?

		Frequency	Percent	Valid Percent	Cumulative Percent
Valid	zelo dobro	7	4,2	4,4	4,4
	dobro	56	33,7	35,4	39,9
	niti dobro niti slabo	54	32,5	34,2	74,1
	slabo	24	14,5	15,2	89,2
	zelo slabo	17	10,2	10,8	100,0
	Total	158	95,2	100,0	
Missing	procesa ne poznam	6	3,6		
	ni odgovora	2	1,2		
	Total	8	4,8		
Total		166	100,0		

Kako ocenjujete proces obvaldovanja zahtev s strani uporabnikov v vašem podjetju?

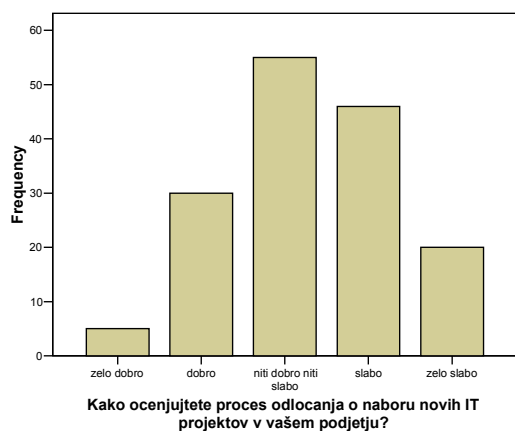


16. Kako ocenjujete proces odločanja o naboru novih IT projektov v vašem podjetju?

Kako ocenjujete proces odločanja o naboru novih IT projektov v vašem podjetju?

		Frequency	Percent	Valid Percent	Cumulative Percent
Valid	zelo dobro	5	3,0	3,2	3,2
	dobro	30	18,1	19,2	22,4
	niti dobro niti slabo	55	33,1	35,3	57,7
	slabo	46	27,7	29,5	87,2
	zelo slabo	20	12,0	12,8	100,0
	Total	156	94,0	100,0	
Missing	procesa ne poznam	9	5,4		
	ni odgovora	1	,6		
	Total	10	6,0		
Total		166	100,0		

Kako ocenjujete proces odločanja o naboru novih IT projektov v vašem podjetju?

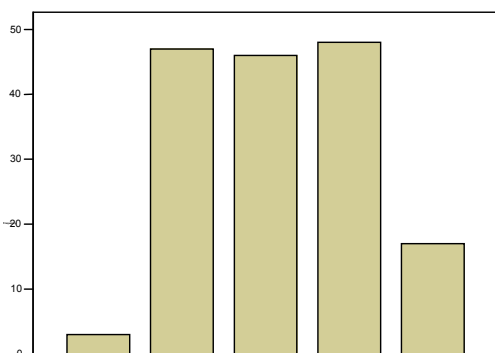


17. Kako ocenjujete procese obvladovanja IT projektov v vašem podjetju?

Kako ocenjujete procese obvladovanja IT projektov v vašem podjetju?

		Frequency	Percent	Valid Percent	Cumulative Percent
Valid	zelo dobro	3	1,8	1,9	1,9
	dobro	47	28,3	29,2	31,1
	niti dobro niti slabo	46	27,7	28,6	59,6
	slabo	48	28,9	29,8	89,4
	zelo slabo	17	10,2	10,6	100,0
	Total	161	97,0	100,0	
Missing	procesa ne poznam	4	2,4		
	ni odgovora	1	,6		
	Total	5	3,0		
Total		166	100,0		

Kako ocenjujete procese obvladovanja IT projektov v vašem podjetju?



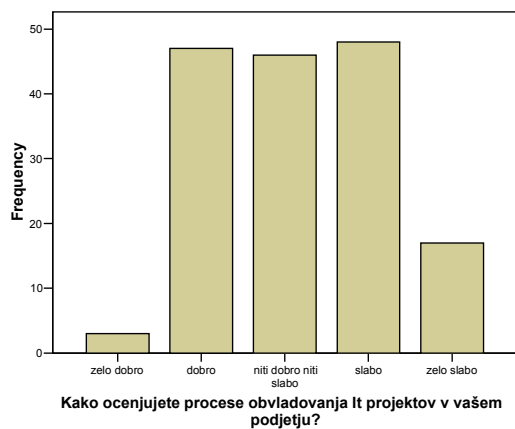
Kako ocenjujete procese obvladovanja IT projektov v vašem podjetju?

18. Kako ocenjujete upravljanje z varnostjo v IT oddelku v vašem podjetju?

Kako ocenjujete upravljanje z varnostjo v IT oddelku v vašem podjetju?

		Frequency	Percent	Valid Percent	Cumulative Percent
Valid	zelo dobro	21	12,7	13,0	13,0
	dobro	56	33,7	34,8	47,8
	niti dobro niti slabo	39	23,5	24,2	72,0
	slabo	28	16,9	17,4	89,4
	zelo slabo	17	10,2	10,6	100,0
	Total	161	97,0	100,0	
Missing	procesa ne poznam	3	1,8		
	ni odgovora	2	1,2		
	Total	5	3,0		
Total		166	100,0		

Kako ocenjujete procese obvladovanja It projektov v vašem podjetju?



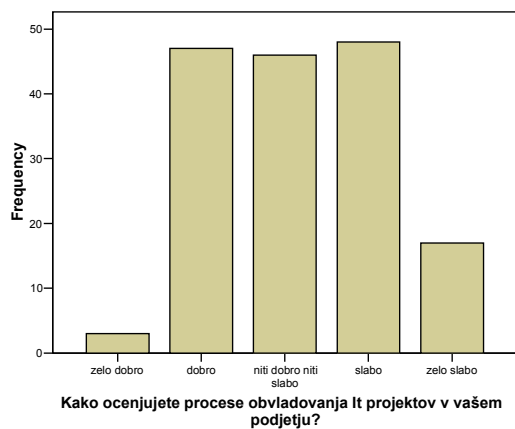
DEMOGRAFSKI PODATKI

19. Katera opcija je najbližje vašemu delovnemu mestu?

Katera opcija je najbližje vašemu delovnemu mestu?

		Frequency	Percent	Valid Percent	Cumulative Percent
Valid	član uprave ali najvišjega vodstva	12	7,2	7,3	7,3
	vodja IT organizacijske enote	11	6,6	6,7	13,9
	vodja strokovnega oddelka v IT	16	9,6	9,7	23,6
	vodja administrativnega oddelka v IT	4	2,4	2,4	26,1
	strokovni sodelavec v razvoju IT	43	25,9	26,1	52,1
	strokovni sodelavec v operativi	57	34,3	34,5	86,7
	vodja projektov	7	4,2	4,2	90,9
	ostalo	15	9,0	9,1	100,0
	Total	165	99,4	100,0	
Missing	ni odgovora	1	,6		
Total		166	100,0		

Kako ocenjujete procese obvladovanja IT projektov v vašem podjetju?

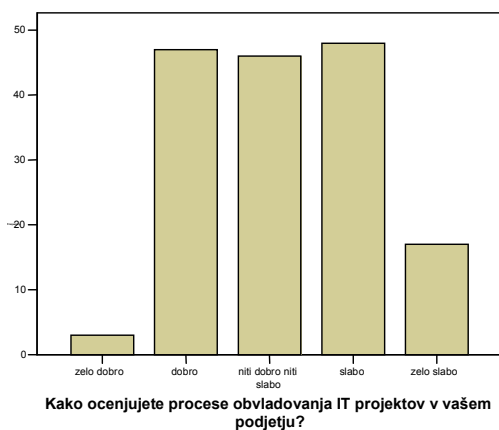


20. Kako dolgo ste že na tem delovnem mestu?

Kako dolgo ste že na tem delovnem mestu?

		Frequency	Percent	Valid Percent	Cumulative Percent
Valid	do 1 leta	22	13,3	13,4	13,4
	med 1 in 3 leti	23	13,9	14,0	27,4
	med 3 in 5 let	39	23,5	23,8	51,2
	med 5 in 7 let	26	15,7	15,9	67,1
	nad 7 let	54	32,5	32,9	100,0
	Total	164	98,8	100,0	
Missing	ni odgovora	2	1,2		
Total		166	100,0		

Kako ocenjujete procese obvladovanja IT projektov v vašem podjetju?

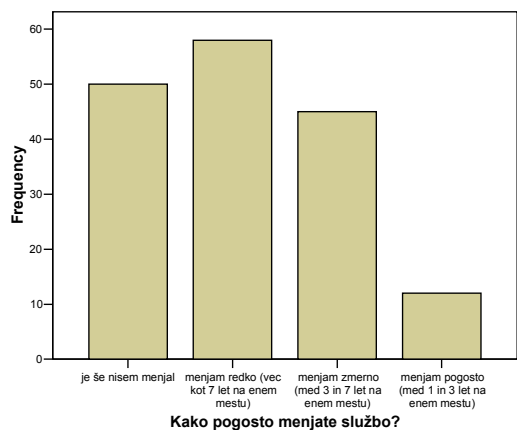


21. Kako pogosto menjate službo (delovno mesto ali podjetje zaposlitve)?

Kako pogosto menjate službo?

		Frequency	Percent	Valid Percent	Cumulative Percent
Valid	je še nisem menjal	50	30,1	30,3	30,3
	menjam redko (vec kot 7 let na enem mestu)	58	34,9	35,2	65,5
	menjam zmerno (med 3 in 7 let na enem mestu)	45	27,1	27,3	92,7
	menjam pogosto (med 1 in 3 let na enem mestu)	12	7,2	7,3	100,0
	Total	165	99,4	100,0	
Missing	ni odgovora	1	,6		
Total		166	100,0		

Kako pogosto menjate službo?

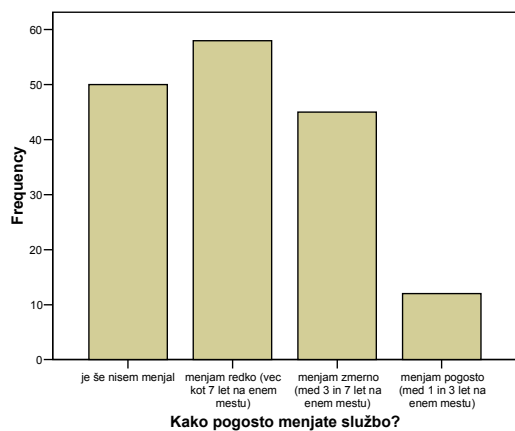


22. Iz katere dejavnosti je organizacija, v kateri ste zaposleni?

Iz katere dejavnosti je organizacija, v kateri ste zaposleni?

		Frequency	Percent	Valid Percent	Cumulative Percent
Valid	proizvodnja	34	20,5	20,5	20,5
	trgovina	11	6,6	6,6	27,1
	promet	2	1,2	1,2	28,3
	racunalnistvo in telekomunikacije	31	18,7	18,7	47,0
	svetovanje	1	,6	,6	47,6
	bancnistvo in druge finančne institucije	13	7,8	7,8	55,4
	zavarovalništvo	6	3,6	3,6	59,0
	vladne inštitucije	20	12,0	12,0	71,1
	institucije s podrocja zdravstva	3	1,8	1,8	72,9
	institucije s podrocja izobrazevanja	13	7,8	7,8	80,7
	drugo	32	19,3	19,3	100,0
	Total	166	100,0	100,0	

Kako pogosto menjate službo?

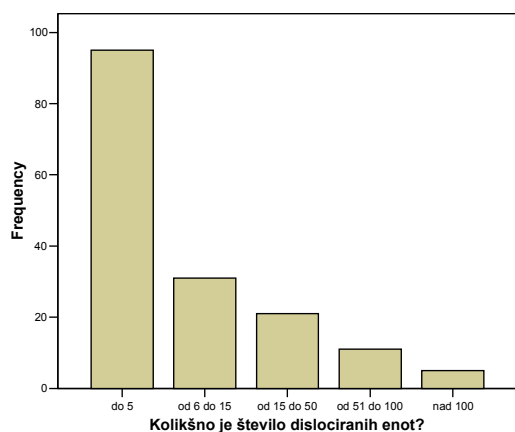


23. Kolikšno je število dislociranih enot?

Kolikšno je število dislociranih enot?

		Frequency	Percent	Valid Percent	Cumulative Percent
Valid	do 5	95	57,2	58,3	58,3
	od 6 do 15	31	18,7	19,0	77,3
	od 15 do 50	21	12,7	12,9	90,2
	od 51 do 100	11	6,6	6,7	96,9
	nad 100	5	3,0	3,1	100,0
	Total	163	98,2	100,0	
Missing	ni odgovora	3	1,8		
Total		166	100,0		

Kolikšno je število dislociranih enot?

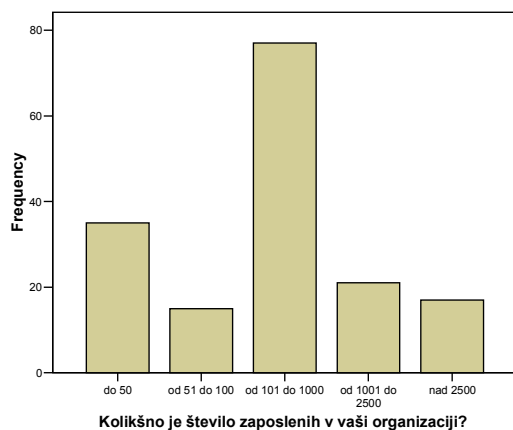


24. Kolikšno je število zaposlenih v vaši organizaciji?

Kolikšno je število zaposlenih v vaši organizaciji?

		Frequency	Percent	Valid Percent	Cumulative Percent
Valid	do 50	35	21,1	21,2	21,2
	od 51 do 100	15	9,0	9,1	30,3
	od 101 do 1000	77	46,4	46,7	77,0
	od 1001 do 2500	21	12,7	12,7	89,7
	nad 2500	17	10,2	10,3	100,0
	Total	165	99,4	100,0	
Missing	ni odgovora	1	,6		
Total		166	100,0		

Kolikšno je število zaposlenih v vaši organizaciji?

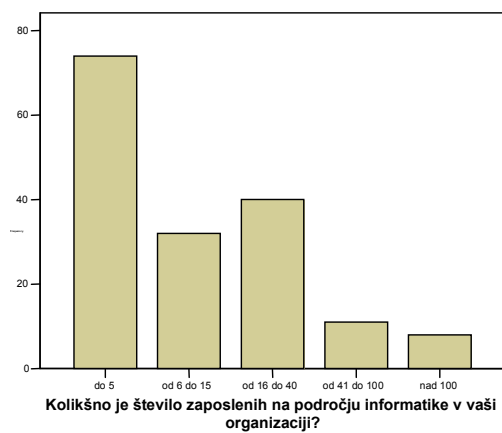


25. Kolikšno je število zaposlenih na področju informatike v vaši organizaciji?

Kolikšno je število zaposlenih na področju informatike v vaši organizaciji?

		Frequency	Percent	Valid Percent	Cumulative Percent
Valid	do 5	74	44,6	44,8	44,8
	od 6 do 15	32	19,3	19,4	64,2
	od 16 do 40	40	24,1	24,2	88,5
	od 41 do 100	11	6,6	6,7	95,2
	nad 100	8	4,8	4,8	100,0
	Total	165	99,4	100,0	
Missing	ni odgovora	1	,6		
Total		166	100,0		

Kolikšno je število zaposlenih na področju informatike v vaši organizaciji?



CROSSTABS ANALIZE

Med seboj smo križno analizirali nekaj vprašanj. Povzetki teh križanj so zajeti v začetnih sklepih. Na naslednjih straneh so celotne »crosstabs« tabele. V rezultate ankete smo vključili samo nekatere tabele.

Case Processing Summary

	Valid		Cases Missing		Total	
	N	Percent	N	Percent	N	Percent
Kako ocenjujete poznavanje informatike v najvišjem vodstvu podjetja? * Kolikšno je število zaposlenih v vaši organizaciji?	165	99,4%	1	,6%	166	100,0%

Kako ocenjujete poznavanje informatike v najvišjem vodstvu podjetja? * Kolikšno je število zaposlenih v vaši organizaciji? Crosstabulation

			Kolikšno je število zaposlenih v vaši organizaciji?					Total
			do 50	od 51 do 100	od 101 do 1000	od 1001 do 2500	nad 2500	
Kako ocenjujete poznavanje informatike v najvišjem vodstvu podjetja?	popolno nepoznavanje	Count	4	1	4	1	2	12
		% within Kako ocenjujete poznavanje informatike v najvišjem vodstvu podjetja?	33,3%	8,3%	33,3%	8,3%	16,7%	100,0%
		% within Kolikšno je število zaposlenih v vaši organizaciji?	11,4%	6,7%	5,2%	4,8%	11,8%	7,3%
		% of Total	2,4%	,6%	2,4%	,6%	1,2%	7,3%
	slabše poznavanje	Count	14	6	33	6	7	66
		% within Kako ocenjujete poznavanje informatike v najvišjem vodstvu podjetja?	21,2%	9,1%	50,0%	9,1%	10,6%	100,0%
		% within Kolikšno je število zaposlenih v vaši organizaciji?	40,0%	40,0%	42,9%	28,6%	41,2%	40,0%
		% of Total	8,5%	3,6%	20,0%	3,6%	4,2%	40,0%
	osnovno poznavanje	Count	5	4	23	7	8	47
		% within Kako ocenjujete poznavanje informatike v najvišjem vodstvu podjetja?	10,6%	8,5%	48,9%	14,9%	17,0%	100,0%
		% within Kolikšno je število zaposlenih v vaši organizaciji?	14,3%	26,7%	29,9%	33,3%	47,1%	28,5%
		% of Total	3,0%	2,4%	13,9%	4,2%	4,8%	28,5%
	dobro poznavanje	Count	7	4	13	7	0	31
		% within Kako ocenjujete poznavanje informatike v najvišjem vodstvu podjetja?	22,6%	12,9%	41,9%	22,6%	,0%	100,0%
		% within Kolikšno je število zaposlenih v vaši organizaciji?	20,0%	26,7%	16,9%	33,3%	,0%	18,8%
		% of Total	4,2%	2,4%	7,9%	4,2%	,0%	18,8%
odlično poznavanje	Count	5	0	4	0	0	9	
	% within Kako ocenjujete poznavanje informatike v najvišjem vodstvu podjetja?	55,6%	,0%	44,4%	,0%	,0%	100,0%	
	% within Kolikšno je število zaposlenih v vaši organizaciji?	14,3%	,0%	5,2%	,0%	,0%	5,5%	
	% of Total	3,0%	,0%	2,4%	,0%	,0%	5,5%	
Total	Count	35	15	77	21	17	165	
	% within Kako ocenjujete poznavanje informatike v najvišjem vodstvu podjetja?	21,2%	9,1%	46,7%	12,7%	10,3%	100,0%	
	% within Kolikšno je število zaposlenih v vaši organizaciji?	100,0%	100,0%	100,0%	100,0%	100,0%	100,0%	
	% of Total	21,2%	9,1%	46,7%	12,7%	10,3%	100,0%	

Case Processing Summary

	Cases					
	Valid		Missing		Total	
	N	Percent	N	Percent	N	Percent
Kako pomembno vlogo ima informatika v obeh vodstva podjetja? * Kolikšno je število zaposlenih v vaši organizaciji?	165	99,4%	1	,6%	166	100,0%

Kako pomembno vlogo ima informatika v obeh vodstva podjetja? * Kolikšno je število zaposlenih v vaši organizaciji? Crosstabulation

			Kolikšno je število zaposlenih v vaši organizaciji?					Total
			do 50	od 51 do 100	od 101 do 1000	od 1001 do 2500	nad 2500	
Kako pomembno vlogo ima informatika v obeh vodstva podjetja?	nepomembno	Count	5	2	7	0	1	15
		% within Kako pomembno vlogo ima informatika v obeh vodstva podjetja?	33,3%	13,3%	46,7%	,0%	6,7%	100,0%
		% within Kolikšno je število zaposlenih v vaši organizaciji?	14,3%	13,3%	9,1%	,0%	5,9%	9,1%
		% of Total	3,0%	1,2%	4,2%	,0%	,6%	9,1%
	manj pomembno	Count	5	5	26	4	4	44
		% within Kako pomembno vlogo ima informatika v obeh vodstva podjetja?	11,4%	11,4%	59,1%	9,1%	9,1%	100,0%
		% within Kolikšno je število zaposlenih v vaši organizaciji?	14,3%	33,3%	33,8%	19,0%	23,5%	26,7%
		% of Total	3,0%	3,0%	15,8%	2,4%	2,4%	26,7%
	niti pomembno niti nepomembno	Count	5	1	11	8	5	30
		% within Kako pomembno vlogo ima informatika v obeh vodstva podjetja?	16,7%	3,3%	36,7%	26,7%	16,7%	100,0%
		% within Kolikšno je število zaposlenih v vaši organizaciji?	14,3%	6,7%	14,3%	38,1%	29,4%	18,2%
		% of Total	3,0%	,6%	6,7%	4,8%	3,0%	18,2%
pomembno	Count	7	4	24	9	5	49	
	% within Kako pomembno vlogo ima informatika v obeh vodstva podjetja?	14,3%	8,2%	49,0%	18,4%	10,2%	100,0%	
	% within Kolikšno je število zaposlenih v vaši organizaciji?	20,0%	26,7%	31,2%	42,9%	29,4%	29,7%	
	% of Total	4,2%	2,4%	14,5%	5,5%	3,0%	29,7%	
zelo pomembno	Count	13	3	9	0	2	27	
	% within Kako pomembno vlogo ima informatika v obeh vodstva podjetja?	48,1%	11,1%	33,3%	,0%	7,4%	100,0%	
	% within Kolikšno je število zaposlenih v vaši organizaciji?	37,1%	20,0%	11,7%	,0%	11,8%	16,4%	
	% of Total	7,9%	1,8%	5,5%	,0%	1,2%	16,4%	
Total	Count	35	15	77	21	17	165	
	% within Kako pomembno vlogo ima informatika v obeh vodstva podjetja?	21,2%	9,1%	46,7%	12,7%	10,3%	100,0%	
	% within Kolikšno je število zaposlenih v vaši organizaciji?	100,0%	100,0%	100,0%	100,0%	100,0%	100,0%	
	% of Total	21,2%	9,1%	46,7%	12,7%	10,3%	100,0%	

Case Processing Summary

	Cases					
	Valid		Missing		Total	
	N	Percent	N	Percent	N	Percent
Kako ocenjujete poznavanje informatike v najvišjem vodstvu podjetja? * Količno je število zaposlenih na področju informatike v vaši organizaciji?	165	99,4%	1	,6%	166	100,0%

Kako ocenjujete poznavanje informatike v najvišjem vodstvu podjetja? * Količno je število zaposlenih na področju informatike v vaši organizaciji? Crosstabulation

			Količno je število zaposlenih na področju informatike v vaši organizaciji?					Total
			do 5	od 6 do 15	od 16 do 40	od 41 do 100	nad 100	
Kako ocenjujete poznavanje informatike v najvišjem vodstvu podjetja?	popolno nepoznavanje	Count	5	4	3	0	0	12
		% within Kako ocenjujete poznavanje informatike v najvišjem vodstvu podjetja?	41,7%	33,3%	25,0%	,0%	,0%	100,0%
		% within Količno je število zaposlenih na področju informatike v vaši organizaciji?	6,8%	12,5%	7,5%	,0%	,0%	7,3%
		% of Total	3,0%	2,4%	1,8%	,0%	,0%	7,3%
	slabše poznavanje	Count	36	11	14	3	2	66
		% within Kako ocenjujete poznavanje informatike v najvišjem vodstvu podjetja?	54,5%	16,7%	21,2%	4,5%	3,0%	100,0%
		% within Količno je število zaposlenih na področju informatike v vaši organizaciji?	48,6%	34,4%	35,0%	27,3%	25,0%	40,0%
		% of Total	21,8%	6,7%	8,5%	1,8%	1,2%	40,0%
	osnovno poznavanje	Count	15	12	12	3	5	47
		% within Kako ocenjujete poznavanje informatike v najvišjem vodstvu podjetja?	31,9%	25,5%	25,5%	6,4%	10,6%	100,0%
		% within Količno je število zaposlenih na področju informatike v vaši organizaciji?	20,3%	37,5%	30,0%	27,3%	62,5%	28,5%
		% of Total	9,1%	7,3%	7,3%	1,8%	3,0%	28,5%
dobro poznavanje	Count	14	5	10	2	0	31	
	% within Kako ocenjujete poznavanje informatike v najvišjem vodstvu podjetja?	45,2%	16,1%	32,3%	6,5%	,0%	100,0%	
	% within Količno je število zaposlenih na področju informatike v vaši organizaciji?	18,9%	15,6%	25,0%	18,2%	,0%	18,8%	
	% of Total	8,5%	3,0%	6,1%	1,2%	,0%	18,8%	
odlicno poznavanje	Count	4	0	1	3	1	9	
	% within Kako ocenjujete poznavanje informatike v najvišjem vodstvu podjetja?	44,4%	,0%	11,1%	33,3%	11,1%	100,0%	
	% within Količno je število zaposlenih na področju informatike v vaši organizaciji?	5,4%	,0%	2,5%	27,3%	12,5%	5,5%	
	% of Total	2,4%	,0%	,6%	1,8%	,6%	5,5%	
Total	Count	74	32	40	11	8	165	
	% within Kako ocenjujete poznavanje informatike v najvišjem vodstvu podjetja?	44,8%	19,4%	24,2%	6,7%	4,8%	100,0%	
	% within Količno je število zaposlenih na področju informatike v vaši organizaciji?	100,0%	100,0%	100,0%	100,0%	100,0%	100,0%	
	% of Total	44,8%	19,4%	24,2%	6,7%	4,8%	100,0%	

Case Processing Summary

	Cases					
	Valid		Missing		Total	
	N	Percent	N	Percent	N	Percent
Kako pomembno vlogo ima informatika v obeh vodstva podjetja? * Kolikšno je število zaposlenih na področju informatike v vaši organizaciji?	165	99,4%	1	,6%	166	100,0%

Kako pomembno vlogo ima informatika v obeh vodstva podjetja? * Kolikšno je število zaposlenih na področju informatike v vaši organizaciji?
Crosstabulation

			Kolikšno je število zaposlenih na področju informatike v vaši organizaciji?					Total
			do 5	od 6 do 15	od 16 do 40	od 41 do 100	nad 100	
Kako pomembno vlogo ima informatika v obeh vodstva podjetja?	nepomembno	Count	12	2	1	0	0	15
		% within Kako pomembno vlogo ima informatika v obeh vodstva podjetja?	80,0%	13,3%	6,7%	,0%	,0%	100,0%
		% within Kolikšno je število zaposlenih na področju informatike v vaši organizaciji?	16,2%	6,3%	2,5%	,0%	,0%	9,1%
		% of Total	7,3%	1,2%	,6%	,0%	,0%	9,1%
	manj pomembno	Count	23	11	7	0	3	44
		% within Kako pomembno vlogo ima informatika v obeh vodstva podjetja?	52,3%	25,0%	15,9%	,0%	6,8%	100,0%
		% within Kolikšno je število zaposlenih na področju informatike v vaši organizaciji?	31,1%	34,4%	17,5%	,0%	37,5%	26,7%
		% of Total	13,9%	6,7%	4,2%	,0%	1,8%	26,7%
	niti pomembno niti nepomembno	Count	10	5	8	5	2	30
		% within Kako pomembno vlogo ima informatika v obeh vodstva podjetja?	33,3%	16,7%	26,7%	16,7%	6,7%	100,0%
		% within Kolikšno je število zaposlenih na področju informatike v vaši organizaciji?	13,5%	15,6%	20,0%	45,5%	25,0%	18,2%
		% of Total	6,1%	3,0%	4,8%	3,0%	1,2%	18,2%
pomembno	Count	20	8	18	3	0	49	
	% within Kako pomembno vlogo ima informatika v obeh vodstva podjetja?	40,8%	16,3%	36,7%	6,1%	,0%	100,0%	
	% within Kolikšno je število zaposlenih na področju informatike v vaši organizaciji?	27,0%	25,0%	45,0%	27,3%	,0%	29,7%	
	% of Total	12,1%	4,8%	10,9%	1,8%	,0%	29,7%	
zelo pomembno	Count	9	6	6	3	3	27	
	% within Kako pomembno vlogo ima informatika v obeh vodstva podjetja?	33,3%	22,2%	22,2%	11,1%	11,1%	100,0%	
	% within Kolikšno je število zaposlenih na področju informatike v vaši organizaciji?	12,2%	18,8%	15,0%	27,3%	37,5%	16,4%	
	% of Total	5,5%	3,6%	3,6%	1,8%	1,8%	16,4%	
Total	Count	74	32	40	11	8	165	
	% within Kako pomembno vlogo ima informatika v obeh vodstva podjetja?	44,8%	19,4%	24,2%	6,7%	4,8%	100,0%	
	% within Kolikšno je število zaposlenih na področju informatike v vaši organizaciji?	100,0%	100,0%	100,0%	100,0%	100,0%	100,0%	
	% of Total	44,8%	19,4%	24,2%	6,7%	4,8%	100,0%	

Case Processing Summary

	Cases					
	Valid		Missing		Total	
	N	Percent	N	Percent	N	Percent
Kako ocenjujete usposobljenost vodje IT oddelka za takšno delovno mesto? * Kolikšno je število zaposlenih v vaši organizaciji?	164	98,8%	2	1,2%	166	100,0%

Kako ocenjujete usposobljenost vodje IT oddelka za takšno delovno mesto? * Kolikšno je število zaposlenih v vaši organizaciji? Crosstabulation

			Kolikšno je število zaposlenih v vaši organizaciji?					Total
			do 50	od 51 do 100	od 101 do 1000	od 1001 do 2500	nad 2500	
Kako ocenjujete usposobljenost vodje IT oddelka za takšno delovno mesto?	je zelo usposobljen za to delovno mesto	Count % within Kako ocenjujete usposobljenost vodje IT oddelka za takšno delovno mesto? % within Kolikšno je število zaposlenih v vaši organizaciji? % of Total	7 29,2% 20,6% 4,3%	1 4,2% 6,7% ,6%	7 29,2% 9,1% 4,3%	6 25,0% 28,6% 3,7%	3 12,5% 17,6% 1,8%	24 100,0% 14,6% 14,6%
	je usposobljen za to delovno mest	Count % within Kako ocenjujete usposobljenost vodje IT oddelka za takšno delovno mesto? % within Kolikšno je število zaposlenih v vaši organizaciji? % of Total	12 25,0% 35,3% 7,3%	1 2,1% 6,7% ,6%	26 54,2% 33,8% 15,9%	7 14,6% 33,3% 4,3%	2 4,2% 11,8% 1,2%	48 100,0% 29,3% 29,3%
	niti usposobljen niti neusposobljen za to del. mesto	Count % within Kako ocenjujete usposobljenost vodje IT oddelka za takšno delovno mesto? % within Kolikšno je število zaposlenih v vaši organizaciji? % of Total	3 7,7% 8,8% 1,8%	8 20,5% 53,3% 4,9%	20 51,3% 26,0% 12,2%	3 7,7% 14,3% 1,8%	5 12,8% 29,4% 3,0%	39 100,0% 23,8% 23,8%
	je neusposobljen za to delovno mest	Count % within Kako ocenjujete usposobljenost vodje IT oddelka za takšno delovno mesto? % within Kolikšno je število zaposlenih v vaši organizaciji? % of Total	6 17,6% 17,6% 3,7%	2 5,9% 13,3% 1,2%	17 50,0% 22,1% 10,4%	3 8,8% 14,3% 1,8%	6 17,6% 35,3% 3,7%	34 100,0% 20,7% 20,7%
	je povsem neusposobljen za to delovno mesto	Count % within Kako ocenjujete usposobljenost vodje IT oddelka za takšno delovno mesto? % within Kolikšno je število zaposlenih v vaši organizaciji? % of Total	6 31,6% 17,6% 3,7%	3 15,8% 20,0% 1,8%	7 36,8% 9,1% 4,3%	2 10,5% 9,5% 1,2%	1 5,3% 5,9% ,6%	19 100,0% 11,6% 11,6%
	Total	Count % within Kako ocenjujete usposobljenost vodje IT oddelka za takšno delovno mesto? % within Kolikšno je število zaposlenih v vaši organizaciji? % of Total	34 20,7% 100,0% 20,7%	15 9,1% 100,0% 9,1%	77 47,0% 100,0% 47,0%	21 12,8% 100,0% 12,8%	17 10,4% 100,0% 10,4%	164 100,0% 100,0% 100,0%

Case Processing Summary

	Cases					
	Valid		Missing		Total	
	N	Percent	N	Percent	N	Percent
Kako ocenjujete usposobljenost vodje IT oddelka za takšno delovno mesto? * Kolikšno je število zaposlenih na področju informatike v vaši organizaciji?	164	98,8%	2	1,2%	166	100,0%

ko ocenjujete usposobljenost vodje IT oddelka za takšno delovno mesto? * Kolikšno je število zaposlenih na področju informatike v vaši organizaciji
Crosstabulation

			Kolikšno je število zaposlenih na področju informatike v vaši organizaciji?					Total
			do 5	od 6 do 15	od 16 do 40	od 41 do 100	nad 100	
Kako ocenjujete usposobljenost vodje IT oddelka za takšno delovno mesto?	je zelo usposobljen za to delovno mesto	Count	13	4	5	1	1	24
		% within Kako ocenjujete usposobljenost vodje IT oddelka za takšno delovno mesto?	54,2%	16,7%	20,8%	4,2%	4,2%	100,0%
		% within Kolikšno je število zaposlenih na področju informatike v vaši organizaciji?	17,6%	12,5%	12,8%	9,1%	12,5%	14,6%
		% of Total	7,9%	2,4%	3,0%	,6%	,6%	14,6%
	je usposobljen za to delovno mest	Count	23	10	9	5	1	48
		% within Kako ocenjujete usposobljenost vodje IT oddelka za takšno delovno mesto?	47,9%	20,8%	18,8%	10,4%	2,1%	100,0%
		% within Kolikšno je število zaposlenih na področju informatike v vaši organizaciji?	31,1%	31,3%	23,1%	45,5%	12,5%	29,3%
		% of Total	14,0%	6,1%	5,5%	3,0%	,6%	29,3%
	niti usposobljen niti neusposobljen za to del. mesto	Count	10	8	16	3	2	39
		% within Kako ocenjujete usposobljenost vodje IT oddelka za takšno delovno mesto?	25,6%	20,5%	41,0%	7,7%	5,1%	100,0%
		% within Kolikšno je število zaposlenih na področju informatike v vaši organizaciji?	13,5%	25,0%	41,0%	27,3%	25,0%	23,8%
		% of Total	6,1%	4,9%	9,8%	1,8%	1,2%	23,8%
je neusposobljen za to delovno mest	Count	15	8	6	1	4	34	
	% within Kako ocenjujete usposobljenost vodje IT oddelka za takšno delovno mesto?	44,1%	23,5%	17,6%	2,9%	11,8%	100,0%	
	% within Kolikšno je število zaposlenih na področju informatike v vaši organizaciji?	20,3%	25,0%	15,4%	9,1%	50,0%	20,7%	
	% of Total	9,1%	4,9%	3,7%	,6%	2,4%	20,7%	
je povsem neusposobljen za to delovno mesto	Count	13	2	3	1	0	19	
	% within Kako ocenjujete usposobljenost vodje IT oddelka za takšno delovno mesto?	68,4%	10,5%	15,8%	5,3%	,0%	100,0%	
	% within Kolikšno je število zaposlenih na področju informatike v vaši organizaciji?	17,6%	6,3%	7,7%	9,1%	,0%	11,6%	
	% of Total	7,9%	1,2%	1,8%	,6%	,0%	11,6%	
Total	Count	74	32	39	11	8	164	
	% within Kako ocenjujete usposobljenost vodje IT oddelka za takšno delovno mesto?	45,1%	19,5%	23,8%	6,7%	4,9%	100,0%	
	% within Kolikšno je število zaposlenih na področju informatike v vaši organizaciji?	100,0%	100,0%	100,0%	100,0%	100,0%	100,0%	
	% of Total	45,1%	19,5%	23,8%	6,7%	4,9%	100,0%	

Case Processing Summary

	Cases					
	Valid		Missing		Total	
	N	Percent	N	Percent	N	Percent
Kako ocenjujete ustreznost in uskaljenost sistema nagrajevanja za delo v IT oddelku? * Kolikšno je število zaposlenih v vaši organizaciji?	165	99,4%	1	,6%	166	100,0%

Kako ocenjujete ustreznost in uskaljenost sistema nagrajevanja za delo v IT oddelku? * Kolikšno je število zaposlenih v vaši organizaciji? Crosstabulation

			Kolikšno je število zaposlenih v vaši organizaciji?					Total
			do 50	od 51 do 100	od 101 do 1000	od 1001 do 2500	nad 2500	
Kako ocenjujete ustreznost in uskaljenost sistema nagrajevanja za delo v IT oddelku?	sistem je popolnoma neustrezen	Count	14	8	34	7	6	69
		% within Kako ocenjujete ustreznost in uskaljenost sistema nagrajevanja za delo v IT oddelku?	20,3%	11,6%	49,3%	10,1%	8,7%	100,0%
		% within Kolikšno je število zaposlenih v vaši organizaciji?	40,0%	53,3%	44,2%	33,3%	35,3%	41,8%
		% of Total	8,5%	4,8%	20,6%	4,2%	3,6%	41,8%
	sistem nagrajevanja na upošteva posebnosti stroke	Count	10	6	25	7	7	55
		% within Kako ocenjujete ustreznost in uskaljenost sistema nagrajevanja za delo v IT oddelku?	18,2%	10,9%	45,5%	12,7%	12,7%	100,0%
		% within Kolikšno je število zaposlenih v vaši organizaciji?	28,6%	40,0%	32,5%	33,3%	41,2%	33,3%
		% of Total	6,1%	3,6%	15,2%	4,2%	4,2%	33,3%
	sistem je delno usklajen	Count	8	1	18	6	4	37
		% within Kako ocenjujete ustreznost in uskaljenost sistema nagrajevanja za delo v IT oddelku?	21,6%	2,7%	48,6%	16,2%	10,8%	100,0%
		% within Kolikšno je število zaposlenih v vaši organizaciji?	22,9%	6,7%	23,4%	28,6%	23,5%	22,4%
		% of Total	4,8%	,6%	10,9%	3,6%	2,4%	22,4%
sistem je popolnoma usklajen in ustrezen	Count	3	0	0	1	0	4	
	% within Kako ocenjujete ustreznost in uskaljenost sistema nagrajevanja za delo v IT oddelku?	75,0%	,0%	,0%	25,0%	,0%	100,0%	
	% within Kolikšno je število zaposlenih v vaši organizaciji?	8,6%	,0%	,0%	4,8%	,0%	2,4%	
	% of Total	1,8%	,0%	,0%	,6%	,0%	2,4%	
Total	Count	35	15	77	21	17	165	
	% within Kako ocenjujete ustreznost in uskaljenost sistema nagrajevanja za delo v IT oddelku?	21,2%	9,1%	46,7%	12,7%	10,3%	100,0%	
	% within Kolikšno je število zaposlenih v vaši organizaciji?	100,0%	100,0%	100,0%	100,0%	100,0%	100,0%	
	% of Total	21,2%	9,1%	46,7%	12,7%	10,3%	100,0%	

Case Processing Summary

	Cases					
	Valid		Missing		Total	
	N	Percent	N	Percent	N	Percent
Kako ocenjujete ustreznost in uskaljenost sistema nagrajevanja za delo v IT oddelku? * Kolikšno je število zaposlenih na področju informatike v vaši organizaciji?	165	99,4%	1	,6%	166	100,0%

Kako ocenjujete ustreznost in uskaljenost sistema nagrajevanja za delo v IT oddelku? * Kolikšno je število zaposlenih na področju informatike v vaši organizaciji? Crosstabulation

			Kolikšno je število zaposlenih na področju informatike v vaši organizaciji?					Total
			do 5	od 6 do 15	od 16 do 40	od 41 do 100	nad 100	
Kako ocenjujete ustreznost in uskaljenost sistema nagrajevanja za delo v IT oddelku?	sistem je popolnoma neustrezen	Count	31	18	15	3	2	69
		% within Kako ocenjujete ustreznost in uskaljenost sistema nagrajevanja za delo v IT oddelku?	44,9%	26,1%	21,7%	4,3%	2,9%	100,0%
		% within Kolikšno je število zaposlenih na področju informatike v vaši organizaciji?	41,9%	56,3%	37,5%	27,3%	25,0%	41,8%
		% of Total	18,8%	10,9%	9,1%	1,8%	1,2%	41,8%
	sistem nagrajevanja na upošteva posebnosti stroke	Count	23	9	15	5	3	55
		% within Kako ocenjujete ustreznost in uskaljenost sistema nagrajevanja za delo v IT oddelku?	41,8%	16,4%	27,3%	9,1%	5,5%	100,0%
		% within Kolikšno je število zaposlenih na področju informatike v vaši organizaciji?	31,1%	28,1%	37,5%	45,5%	37,5%	33,3%
		% of Total	13,9%	5,5%	9,1%	3,0%	1,8%	33,3%
	sistem je delno usklajen	Count	18	5	9	3	2	37
		% within Kako ocenjujete ustreznost in uskaljenost sistema nagrajevanja za delo v IT oddelku?	48,6%	13,5%	24,3%	8,1%	5,4%	100,0%
		% within Kolikšno je število zaposlenih na področju informatike v vaši organizaciji?	24,3%	15,6%	22,5%	27,3%	25,0%	22,4%
		% of Total	10,9%	3,0%	5,5%	1,8%	1,2%	22,4%
sistem je popolnoma usklajen in ustrezen	Count	2	0	1	0	1	4	
	% within Kako ocenjujete ustreznost in uskaljenost sistema nagrajevanja za delo v IT oddelku?	50,0%	,0%	25,0%	,0%	25,0%	100,0%	
	% within Kolikšno je število zaposlenih na področju informatike v vaši organizaciji?	2,7%	,0%	2,5%	,0%	12,5%	2,4%	
	% of Total	1,2%	,0%	,6%	,0%	,6%	2,4%	
Total	Count	74	32	40	11	8	165	
	% within Kako ocenjujete ustreznost in uskaljenost sistema nagrajevanja za delo v IT oddelku?	44,8%	19,4%	24,2%	6,7%	4,8%	100,0%	
	% within Kolikšno je število zaposlenih na področju informatike v vaši organizaciji?	100,0%	100,0%	100,0%	100,0%	100,0%	100,0%	
	% of Total	44,8%	19,4%	24,2%	6,7%	4,8%	100,0%	

Case Processing Summary

	Cases					
	Valid		Missing		Total	
	N	Percent	N	Percent	N	Percent
Ali se pri informacijskih projektih na ustrezen način zagotovi podporo najvišjega vodstva? * Kolikšno je število zaposlenih v vaši organizaciji?	165	99,4%	1	,6%	166	100,0%

Ali se pri informacijskih projektih na ustrezen način zagotovi podporo najvišjega vodstva? * Kolikšno je število zaposlenih v vaši organizaciji? Crosstabula

			Kolikšno je število zaposlenih v vaši organizaciji?					Total
			do 50	od 51 do 100	od 101 do 1000	od 1001 do 2500	nad 2500	
Ali se pri informacijskih projektih na ustrezen način zagotovi podporo najvišjega vodstva?	pri projektih ne sodelujejo	Count	5	2	5	0	1	13
		% within Ali se pri informacijskih projektih na ustrezen način zagotovi podporo najvišjega vodstva?	38,5%	15,4%	38,5%	,0%	7,7%	100,0%
		% within Kolkšno je število zaposlenih v vaši organizaciji?	14,3%	13,3%	6,5%	,0%	5,9%	7,9%
		% of Total	3,0%	1,2%	3,0%	,0%	,6%	7,9%
	sodelujejo na formalni ravni	Count	11	9	34	9	9	72
		% within Ali se pri informacijskih projektih na ustrezen način zagotovi podporo najvišjega vodstva?	15,3%	12,5%	47,2%	12,5%	12,5%	100,0%
		% within Kolkšno je število zaposlenih v vaši organizaciji?	31,4%	60,0%	44,2%	42,9%	52,9%	43,6%
		% of Total	6,7%	5,5%	20,6%	5,5%	5,5%	43,6%
	sodelujejo na vmesnih porocanjih in zaključnih projektov	Count	8	1	27	9	6	51
		% within Ali se pri informacijskih projektih na ustrezen način zagotovi podporo najvišjega vodstva?	15,7%	2,0%	52,9%	17,6%	11,8%	100,0%
		% within Kolkšno je število zaposlenih v vaši organizaciji?	22,9%	6,7%	35,1%	42,9%	35,3%	30,9%
		% of Total	4,8%	,6%	16,4%	5,5%	3,6%	30,9%
aktivno sodelujejo kot člani projektnih svetov	Count	5	2	9	2	1	19	
	% within Ali se pri informacijskih projektih na ustrezen način zagotovi podporo najvišjega vodstva?	26,3%	10,5%	47,4%	10,5%	5,3%	100,0%	
	% within Kolkšno je število zaposlenih v vaši organizaciji?	14,3%	13,3%	11,7%	9,5%	5,9%	11,5%	
	% of Total	3,0%	1,2%	5,5%	1,2%	,6%	11,5%	
so pobudniki projektov	Count	6	1	2	1	0	10	
	% within Ali se pri informacijskih projektih na ustrezen način zagotovi podporo najvišjega vodstva?	60,0%	10,0%	20,0%	10,0%	,0%	100,0%	
	% within Kolkšno je število zaposlenih v vaši organizaciji?	17,1%	6,7%	2,6%	4,8%	,0%	6,1%	
	% of Total	3,6%	,6%	1,2%	,6%	,0%	6,1%	
Total	Count	35	15	77	21	17	165	
	% within Ali se pri informacijskih projektih na ustrezen način zagotovi podporo najvišjega vodstva?	21,2%	9,1%	46,7%	12,7%	10,3%	100,0%	
	% within Kolkšno je število zaposlenih v vaši organizaciji?	100,0%	100,0%	100,0%	100,0%	100,0%	100,0%	
	% of Total	21,2%	9,1%	46,7%	12,7%	10,3%	100,0%	

Case Processing Summary

	Cases					
	Valid		Missing		Total	
	N	Percent	N	Percent	N	Percent
Ali se pri informacijskih projektih na ustrezen način zagotovi podporo najvišjega vodstva? * Kolikšno je število zaposlenih na področju informatike v vaši organizaciji?	165	99,4%	1	,6%	166	100,0%

Ali se pri informacijskih projektih na ustrezen način zagotovi podporo najvišjega vodstva? * Kolikšno je število zaposlenih na področju informatike v vaši organizaciji? Crosstabulation

			Kolikšno je število zaposlenih na področju informatike v vaši organizaciji?					Total
			do 5	od 6 do 15	od 16 do 40	od 41 do 100	nad 100	
Ali se pri informacijskih projektih na ustrezen način zagotovi podporo najvišjega vodstva?	pri projektih ne sodelujejo	Count	9	1	3	0	0	13
		% within Ali se pri informacijskih projektih na ustrezen način zagotovi podporo najvišjega vodstva?	69,2%	7,7%	23,1%	,0%	,0%	100,0%
		% within Kolikšno je število zaposlenih na področju informatike v vaši organizaciji?	12,2%	3,1%	7,5%	,0%	,0%	7,9%
		% of Total	5,5%	,6%	1,8%	,0%	,0%	7,9%
	sodelujejo na formalni ravni	Count	33	16	14	4	5	72
		% within Ali se pri informacijskih projektih na ustrezen način zagotovi podporo najvišjega vodstva?	45,8%	22,2%	19,4%	5,6%	6,9%	100,0%
		% within Kolikšno je število zaposlenih na področju informatike v vaši organizaciji?	44,6%	50,0%	35,0%	36,4%	62,5%	43,6%
		% of Total	20,0%	9,7%	8,5%	2,4%	3,0%	43,6%
	sodelujejo na vmesnih poročanjih in zaključnih projektov	Count	22	7	15	5	2	51
		% within Ali se pri informacijskih projektih na ustrezen način zagotovi podporo najvišjega vodstva?	43,1%	13,7%	29,4%	9,8%	3,9%	100,0%
		% within Kolikšno je število zaposlenih na področju informatike v vaši organizaciji?	29,7%	21,9%	37,5%	45,5%	25,0%	30,9%
		% of Total	13,3%	4,2%	9,1%	3,0%	1,2%	30,9%
aktivno sodelujejo kot člani projektnih svetov	Count	5	6	8	0	0	19	
	% within Ali se pri informacijskih projektih na ustrezen način zagotovi podporo najvišjega vodstva?	26,3%	31,6%	42,1%	,0%	,0%	100,0%	
	% within Kolikšno je število zaposlenih na področju informatike v vaši organizaciji?	6,8%	18,8%	20,0%	,0%	,0%	11,5%	
	% of Total	3,0%	3,6%	4,8%	,0%	,0%	11,5%	
so pobudniki projektov	Count	5	2	0	2	1	10	
	% within Ali se pri informacijskih projektih na ustrezen način zagotovi podporo najvišjega vodstva?	50,0%	20,0%	,0%	20,0%	10,0%	100,0%	
	% within Kolikšno je število zaposlenih na področju informatike v vaši organizaciji?	6,8%	6,3%	,0%	18,2%	12,5%	6,1%	
	% of Total	3,0%	1,2%	,0%	1,2%	,6%	6,1%	
Total	Count	74	32	40	11	8	165	
	% within Ali se pri informacijskih projektih na ustrezen način zagotovi podporo najvišjega vodstva?	44,8%	19,4%	24,2%	6,7%	4,8%	100,0%	
	% within Kolikšno je število zaposlenih na področju informatike v vaši organizaciji?	100,0%	100,0%	100,0%	100,0%	100,0%	100,0%	
	% of Total	44,8%	19,4%	24,2%	6,7%	4,8%	100,0%	

Case Processing Summary

	Cases					
	Valid		Missing		Total	
	N	Percent	N	Percent	N	Percent
Kako ocenjujete proces odlocanja o naboru novih IT projektov v vašem podjetju? * Kolikšno je število zaposlenih v vaši organizaciji?	156	94,0%	10	6,0%	166	100,0%

Kako ocenjujete proces odlocanja o naboru novih IT projektov v vašem podjetju? * Kolikšno je število zaposlenih v vaši organizaciji? Crosstabulation

			Kolikšno je število zaposlenih v vaši organizaciji?					Total
			do 50	od 51 do 100	od 101 do 1000	od 1001 do 2500	nad 2500	
Kako ocenjujete proces odlocanja o naboru novih IT projektov v vašem podjetju?	zelo dobro	Count	3	0	1	0	1	5
		% within Kako ocenjujete proces odlocanja o naboru novih IT projektov v vašem podjetju?	60,0%	,0%	20,0%	,0%	20,0%	100,0%
		% within Kolikšno je število zaposlenih v vaši organizaciji?	9,4%	,0%	1,3%	,0%	5,9%	3,2%
		% of Total	1,9%	,0%	,6%	,0%	,6%	3,2%
	dobro	Count	10	0	14	6	0	30
		% within Kako ocenjujete proces odlocanja o naboru novih IT projektov v vašem podjetju?	33,3%	,0%	46,7%	20,0%	,0%	100,0%
		% within Kolikšno je število zaposlenih v vaši organizaciji?	31,3%	,0%	18,7%	33,3%	,0%	19,2%
		% of Total	6,4%	,0%	9,0%	3,8%	,0%	19,2%
	niti dobro niti slabo	Count	5	6	27	9	8	55
		% within Kako ocenjujete proces odlocanja o naboru novih IT projektov v vašem podjetju?	9,1%	10,9%	49,1%	16,4%	14,5%	100,0%
		% within Kolikšno je število zaposlenih v vaši organizaciji?	15,6%	42,9%	36,0%	50,0%	47,1%	35,3%
		% of Total	3,2%	3,8%	17,3%	5,8%	5,1%	35,3%
slabo	Count	9	5	21	3	8	46	
	% within Kako ocenjujete proces odlocanja o naboru novih IT projektov v vašem podjetju?	19,6%	10,9%	45,7%	6,5%	17,4%	100,0%	
	% within Kolikšno je število zaposlenih v vaši organizaciji?	28,1%	35,7%	28,0%	16,7%	47,1%	29,5%	
	% of Total	5,8%	3,2%	13,5%	1,9%	5,1%	29,5%	
zelo slabo	Count	5	3	12	0	0	20	
	% within Kako ocenjujete proces odlocanja o naboru novih IT projektov v vašem podjetju?	25,0%	15,0%	60,0%	,0%	,0%	100,0%	
	% within Kolikšno je število zaposlenih v vaši organizaciji?	15,6%	21,4%	16,0%	,0%	,0%	12,8%	
	% of Total	3,2%	1,9%	7,7%	,0%	,0%	12,8%	
Total		Count	32	14	75	18	17	156
		% within Kako ocenjujete proces odlocanja o naboru novih IT projektov v vašem podjetju?	20,5%	9,0%	48,1%	11,5%	10,9%	100,0%
		% within Kolikšno je število zaposlenih v vaši organizaciji?	100,0%	100,0%	100,0%	100,0%	100,0%	100,0%
		% of Total	20,5%	9,0%	48,1%	11,5%	10,9%	100,0%

Case Processing Summary

	Cases					
	Valid		Missing		Total	
	N	Percent	N	Percent	N	Percent
Kako ocenjujete proces odlocanja o naboru novih IT projektov v vašem podjetju? * Kolikšno je število zaposlenih na podroczju informatike v vaši organizaciji?	156	94,0%	10	6,0%	166	100,0%

Kako ocenjujete proces odlocanja o naboru novih IT projektov v vašem podjetju? * Kolikšno je število zaposlenih na podroczju informatike v vaši organizaciji? Crosstabulation

			Kolikšno je število zaposlenih na podroczju informatike v vaši organizaciji?					Total
			do 5	od 6 do 15	od 16 do 40	od 41 do 100	nad 100	
Kako ocenjujete proces odlocanja o naboru novih IT projektov v vašem podjetju?	zelo dobro	Count	2	0	2	0	1	5
		% within Kako ocenjujete proces odlocanja o naboru novih IT projektov v vašem podjetju?	40,0%	,0%	40,0%	,0%	20,0%	100,0%
		% within Kolikšno je število zaposlenih na podroczju informatike v vaši organizaciji?	2,7%	,0%	5,3%	,0%	12,5%	3,2%
		% of Total	1,3%	,0%	1,3%	,0%	,6%	3,2%
	dobro	Count	18	10	1	1	0	30
		% within Kako ocenjujete proces odlocanja o naboru novih IT projektov v vašem podjetju?	60,0%	33,3%	3,3%	3,3%	,0%	100,0%
		% within Kolikšno je število zaposlenih na podroczju informatike v vaši organizaciji?	24,7%	37,0%	2,6%	10,0%	,0%	19,2%
		% of Total	11,5%	6,4%	,6%	,6%	,0%	19,2%
	niti dobro niti slabo	Count	20	6	22	5	2	55
		% within Kako ocenjujete proces odlocanja o naboru novih IT projektov v vašem podjetju?	36,4%	10,9%	40,0%	9,1%	3,6%	100,0%
		% within Kolikšno je število zaposlenih na podroczju informatike v vaši organizaciji?	27,4%	22,2%	57,9%	50,0%	25,0%	35,3%
		% of Total	12,8%	3,8%	14,1%	3,2%	1,3%	35,3%
slabo	Count	21	9	7	4	5	46	
	% within Kako ocenjujete proces odlocanja o naboru novih IT projektov v vašem podjetju?	45,7%	19,6%	15,2%	8,7%	10,9%	100,0%	
	% within Kolikšno je število zaposlenih na podroczju informatike v vaši organizaciji?	28,8%	33,3%	18,4%	40,0%	62,5%	29,5%	
	% of Total	13,5%	5,8%	4,5%	2,6%	3,2%	29,5%	
zelo slabo	Count	12	2	6	0	0	20	
	% within Kako ocenjujete proces odlocanja o naboru novih IT projektov v vašem podjetju?	60,0%	10,0%	30,0%	,0%	,0%	100,0%	
	% within Kolikšno je število zaposlenih na podroczju informatike v vaši organizaciji?	16,4%	7,4%	15,8%	,0%	,0%	12,8%	
	% of Total	7,7%	1,3%	3,8%	,0%	,0%	12,8%	
Total	Count	73	27	38	10	8	156	
	% within Kako ocenjujete proces odlocanja o naboru novih IT projektov v vašem podjetju?	46,8%	17,3%	24,4%	6,4%	5,1%	100,0%	
	% within Kolikšno je število zaposlenih na podroczju informatike v vaši organizaciji?	100,0%	100,0%	100,0%	100,0%	100,0%	100,0%	
	% of Total	46,8%	17,3%	24,4%	6,4%	5,1%	100,0%	

